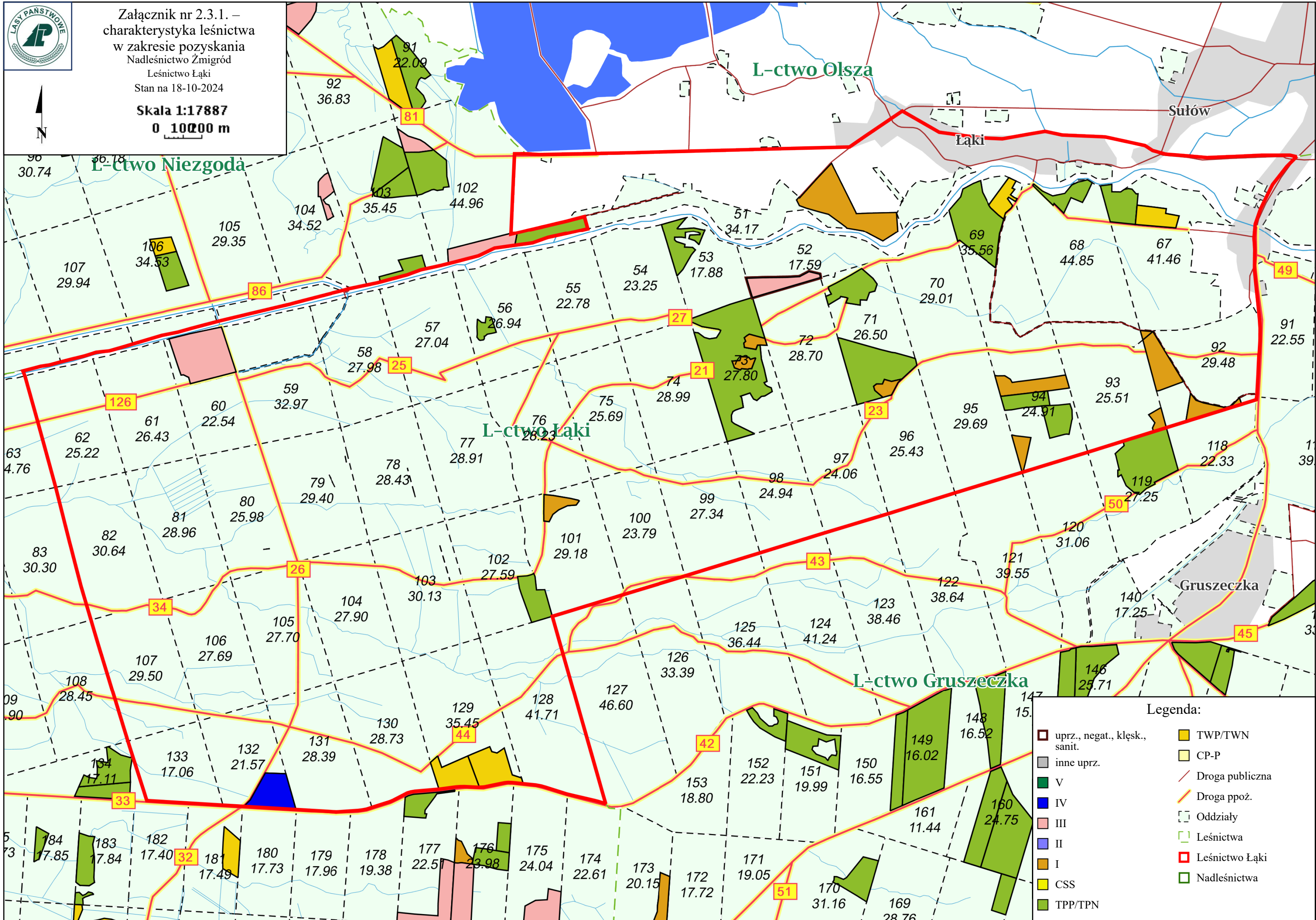




Załącznik nr 2.3.1. –
charakterystyka leśnictwa
w zakresie pozyskania
Nadleśnictwo Żmigród
Leśnictwo Łąki
Stan na 18-10-2024

Skala 1:17887
0 10000 m



Charakterystyka leśnictwa w zakresie pozyskania drewna

Leśnictwo Łąki

Udział (m3) drewna iglastego [%]	96	%
Udział (m3) drewna optymalnego do pozyskania w technologii maszynowej [%]	88	%
Udział (m3) rębni pierwszych w cięciach rębnych ogółem [%]	74	%
Udział (m3) drewna pozyskiwanego z pozycji ze współczynnikiem > 1 [%]	0,0	%
Udział (m3) drewna zerwanego ze współczynnikiem > 1 [%]	0,0	%
Udział (m3) drewna kłodowanego (WK) iglastego w drewnie W iglastym [%]	98	%
Udział (m3) S2 krótkiego (poniżej 1,5 mb) w S2 [%]	1,2	%